

Mustapha Bouazzaouy

Inspecteur Pédagogique - Région Marrakech-Safi



GRILLE **D'OBSERVATION DE SÉANCE**

Un outil standardisé pour l'observation
et l'évaluation des pratiques
pédagogiques

Proposé par :

Mustapha Bouazzaouy
Inspecteur Pédagogique - 1er degré

POURQUOI CETTE GRILLE ?

Chère collègue, cher collègue,
L'observation d'une séance de classe est un moment privilégié de développement professionnel. Loin d'être un acte de contrôle, elle doit être perçue comme une opportunité d'échange et de réflexion commune. Son objectif premier est de poser un regard bienveillant et constructif sur la pratique enseignante pour identifier les réussites et explorer des pistes d'amélioration.

Cette grille n'est pas une liste de pointage exhaustive, mais un support pour structurer l'observation et guider le dialogue qui suivra. Elle vise à objectiver les faits pédagogiques en se concentrant sur des indicateurs observables.

COMMENT L'UTILISER ?

- Avant la séance : L'enseignant observé peut indiquer à l'observateur un ou deux points sur lesquels il souhaite avoir un retour particulier.
- Pendant la séance : L'observateur remplit la grille en se basant sur ce qu'il voit et entend. La section "Notes et Exemples" est la plus importante : elle permet de noter des faits précis (une phrase d'élève, une consigne, une interaction) qui serviront de base à la discussion.
- Après la séance : La grille sert de support à un entretien réflexif. L'objectif n'est pas de juger, mais de comprendre les choix pédagogiques et de co-construire des pistes de développement.

Cet outil est le vôtre. Adaptez-le, appropriez-vous-le. Qu'il soit le point de départ de riches échanges au service de la réussite de tous nos élèves.



1. Gestion de la Classe	\Clarté et respect des règles de fonctionnement. Gestion du temps et de l'espace. Maintien de l'ordre et de la discipline. Utilisation des ressources et du matériel pédagogique.	
2. Didactique et Enseignement	Pertinence des objectifs pédagogiques. Choix des méthodes et des supports. Capacité à différencier l'enseignement en fonction des besoins des élèves.	
3. Interaction avec les Élèves	Qualité des échanges entre l'enseignant et les élèves. Encouragement à l'autonomie et à la participation active. Prise en compte des besoins individuels et des différences.	
4. Évaluation des Élèves	Clarté des critères et de la communication des attentes.Observation de la progression des élèves pendant la séance. Capacité à ajuster les activités en fonction des résultats de l'évaluation.	

Mustapha Bouazzaouy

Inspecteur Pédagogique - Région Marrakech-Safi

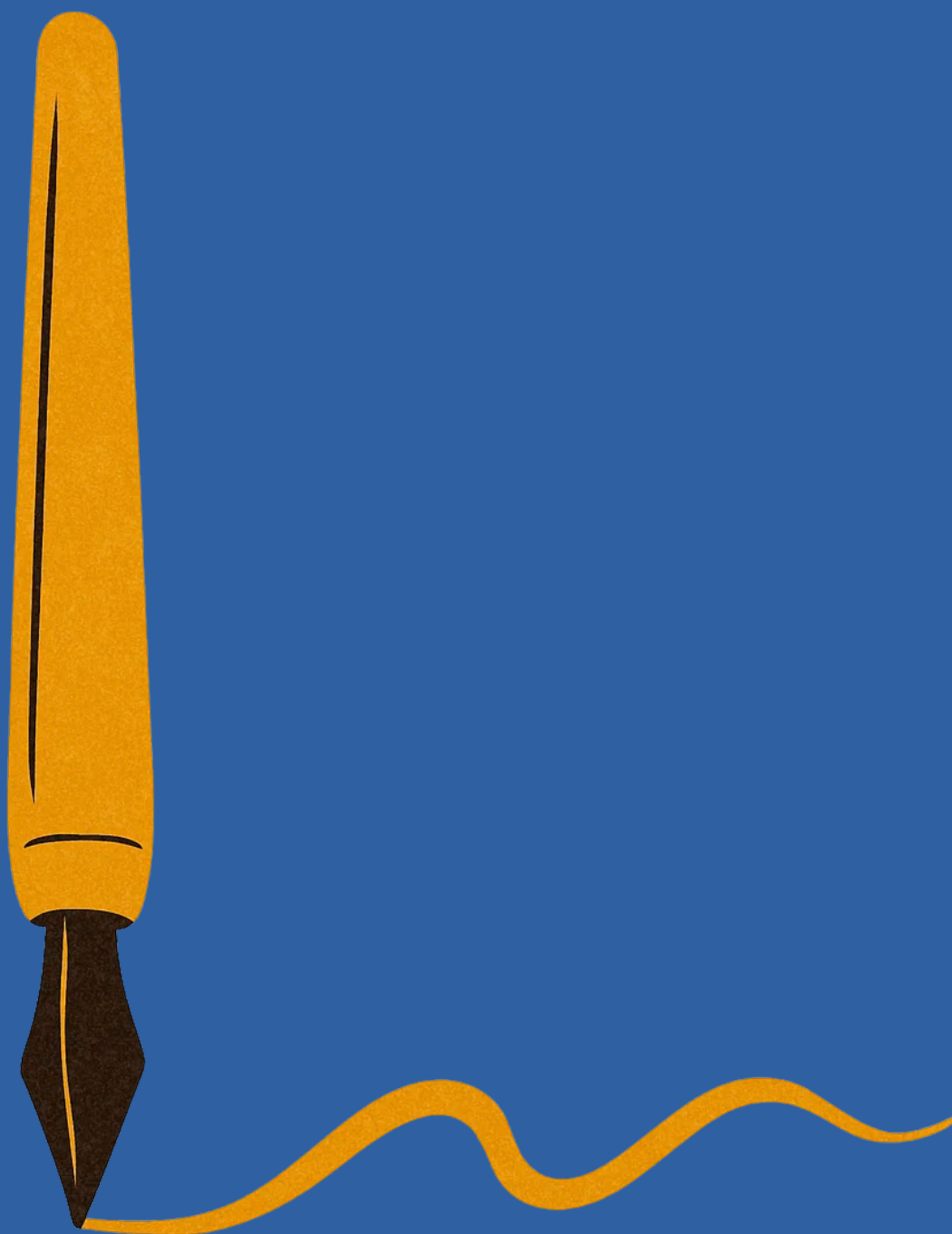
POINTS FORTS OBSERVÉS DURANT LA SÉANCE :

(GESTES PROFESSIONNELS EFFICACES, RÉUSSITES DES ÉLÈVES, MOMENTS FORTS...)

PISTES DE RÉFLEXION ET DE DÉVELOPPEMENT PROFESSIONNEL :

(QUESTIONS À EXPLORER, PROCHAIN PETIT PAS À
ENVISAGER, BESOINS EN FORMATION...)





Cette grille n'est qu'un outil de réflexion. Elle doit encourager l'échange constructif et permettre à chaque enseignant de progresser et d'affiner ses pratiques au service des élèves.